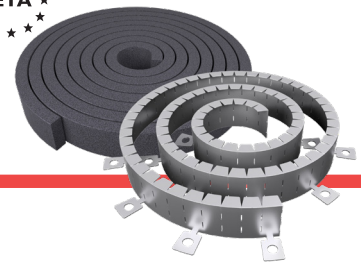


AF MULTICOLLAR



Collier de protection coupe-feu en rouleau pour les passages d'installations mécaniques et électriques



DESCRIPTION

AF MULTICOLLAR est un collier coupe-feu modulaire certifié selon la norme EN 1366-3 pour le calfeutrement EI 120/180 des passages d'installations mécaniques et électriques, murs et planchers.

La structure extérieure en acier inoxydable permet une applicabilité même dans des environnements humides tandis que la bande intumescente à haut pouvoir d'expansion permet de mettre en sécurité également des éléments de grande taille.

AF MULTICOLLAR peut être découpé directement sur place et constitue donc une solution idéale dans les cas où des informations complètes sur les conditions exactes d'utilisation font défaut.

CHAMP D'APPLICATION DIRECTE

Faisceaux de câbles électriques également dans les tuyaux ondulés
Tuyaux combustibles également en batterie
Tuyaux multicouche également en faisceaux

Tuyaux métalliques avec isolation
Passages mixtes

CARACTÉRISTIQUES

Dimensions de la bande métallique : 3000x50 mm
Dimensions de la gaine intumescente : 8600x50x4 mm
Diamètres réalisables : de 30 à 315 mm
Expansion libre : >20:1
Température d'activation : $\pm 180^\circ\text{C}$

EMBALLAGE ET STOCKAGE

Boîtes en carton contenant : une feuille de métal, une gaine intumescente, des vis autoperceuses et un mètre ruban flexible.
Illimité dans des conditions normales de stockage

MODE D'APPLICATION

- mesurer le diamètre du tuyau à protéger et couper la feuille et la gaine selon le tableau suivant ;
- envelopper la gaine sur le tuyau à protéger et la fixer avec du ruban adhésif normal ;
- positionner la feuille métallique autour de la gaine en faisant se chevaucher les extrémités sur au moins 30 mm, puis la fixer à l'aide des vis autoperceuses fournies (au moins deux par collier) ;
- fixation du collier ainsi composé au moyen de vis autotaraudeuses ou de chevilles métalliques à expansion selon le support.

Diamètre du tuyau (mm)	Longueur de la feuille (mm)	Longueur de la gaine (mm)	Nombre d'enroulements	Nombre de colliers pouvant être obtenus	Diamètre du tuyau (mm)	Longueur de la feuille (mm)	Longueur de la gaine (mm)	Nombre d'enroulements	Nombre de colliers pouvant être obtenus
30	200	240	2	15	110	440	750	2	6
40	230	310	2	13	125	515	1310	3	5
50	260	380	2	11	140	560	1450	3	5
63	300	460	2	10	160	620	1640	3	4
80	350	560	2	8	200	795	3500	5	1
90	380	620	2	7	250	955	4300	5	1
100	410	680	2	7	315	1200	6430	6	1

ÉLÉMENT DE SPÉCIFICATIONS

Fourniture et pose de colliers coupe-feu AF MULTICOLLAR, constitués d'un élément en acier inoxydable à découper à la dimension adaptée au diamètre du tuyau à protéger et du matériau intumescent « Firefill », pour la protection EI 120/180 de passages de tuyaux combustibles standard et silencieux, de tuyaux multicouche simples ou en faisceau, de faisceaux ondulés avec câbles électriques et de tuyaux incombustibles avec isolation élastomère au mur et au plancher et sur un support constitué d'un double panneau en laine de roche AF PANEL. Le produit est certifié selon la norme EN 1366-3 même sur des supports non conventionnels tels que les murs sandwich, les cloisons autoportantes, les faux plafonds collaborants et à membrane.

CERTIFICATIONS

Classe EI 180 (UNI EN 1366-3)
Classe EI 180 (UNI EN 1366-3)
Classe EI 120 (UNI EN 1366-3)
Classe EI 120 (UNI EN 1366-3)

plancher rigide
mur rigide
mur en plaques de plâtre
cloison autoportante

Classe EI 120 (UNI EN 1366-3)
Classe REI 120 (UNI EN 1365-2)
Classe EI 120 (UNI EN 1365-2)

mur sandwich
faux plafond en fibre
faux plafond à membrane

