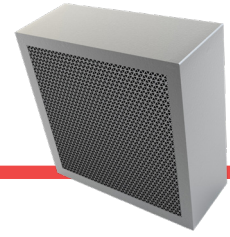


# AF FIREGRILLE

Grille coupe-feu pour la ventilation naturelle



## DESCRIPTION

**AF FIREGRILLE** est une grille coupe-feu destinée à protéger les zones d'échange d'air. Le produit est réalisé avec une structure externe en tôle d'acier, avec à l'intérieur une série de lamelles en matériau intumescent spécial, qui à une température supérieure à 200 °C, commence à se dilater, fermant l'espace interne et empêchant le passage de la fumée et des flammes.

La réduction de la section de la grille par rapport aux dimensions nominales est de 30 % jusqu'à la taille 300x300 mm, tandis que pour les dimensions plus importantes, la réduction est de 40 %.

## CHAMP D'APPLICATION DIRECTE

Voir les fiches d'applications.

## DIMENSIONS

200x200x100 mm  
 300x150x100 mm  
 300x200x100 mm  
 300x300x100 mm  
 400x400x60 mm  
 500x500x60 mm  
 600x600x60 mm

Tôle d'acier inoxydable contenant des éléments à base de graphite  
 Tôle d'acier inoxydable contenant des éléments à base de graphite  
 Tôle d'acier inoxydable contenant des éléments à base de graphite  
 Tôle d'acier inoxydable contenant des éléments à base de graphite  
 Structure en PVC contenant des éléments à base de silicate de calcium  
 Structure en PVC contenant des éléments à base de silicate de calcium  
 Structure en PVC contenant des éléments à base de silicate de calcium

## EMBALLAGE ET STOCKAGE

Boîtes en carton ou visibles sur palettes  
 Illimité

## MODE D'APPLICATION

1. réaliser la fente murale de la taille requise par le projet ;
2. insérer le module métallique AF FIREGRILLE et le fixer avec des vis autotaraudeuses sur les murs en plaques de plâtre ou avec du mortier de ciment sur les murs en béton ;
3. calfeutrer toutes les fissures du périmètre avec le mastic **AF SEAL W**.

## ÉLÉMENT DE SPÉCIFICATIONS

Fourniture et pose d'une grille coupe-feu AF FIREGRILLE constituée d'une enveloppe en tôle d'acier, contenant des bandes de matériau intumescent fixées sur des étagères métalliques. Les faces exposées sont constituées de grille en acier. Le système est certifié pour garantir la performance EI 120 aux ouvertures adaptées à la ventilation naturelle des pièces.

## CERTIFICATIONS

Classe EI 120 (UNI EN 1366-3)	<i>mur flexible et mur rigide</i>	300x300 mm
Classe EI 120 (UNI EN 1363-1)	<i>mur rigide</i>	plus de 300x300 mm

