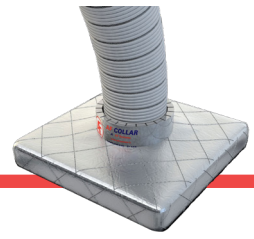


# AF COVER AIR

Protection coupe-feu des diffuseurs d'air sur les faux plafonds



## DESCRIPTION

Les **AF COVER AIR** sont des protections spécialement conçues pour permettre l'insertion de points de ventilation et d'extraction sur les faux plafonds REI à l'exclusion des faux plafonds à membrane, en garantissant leur résistance au feu qui serait autrement compromise.

Facile à retirer et à réinstaller lors de l'entretien.

Les AF COVER AIR sont des produits dimensionnés pour couvrir une large gamme d'anémostat sur le marché. Ils sont constitués d'un tissu de verre, la partie extérieure aluminisée, la partie intérieure traitée avec une peinture intumescente spéciale. Pour la protection du tuyau flexible spiralé d'adduction/aspiration, un collier spécial est fourni pour être appliqué sur place, le fixant avec un simple collier métallique. Le produit est flexible et convient à tous les types de diffuseurs.

Les AF COVER AIR permettent une conception qui n'est pas conditionnée par la contrainte d'intégrité en ce qui concerne la résistance au feu d'un faux plafond sur lequel des points de ventilation ont été insérés. Le faible poids et la flexibilité du produit permettent de l'installer facilement sans surcharger la structure du faux plafond. Les AF COVER AIR sont beaucoup plus faciles et rapides à appliquer qu'une boîte de plaques en fibre minérale ayant le même objectif.

## CHAMP D'APPLICATION DIRECTE

Diffuseurs d'air encastrés dans les faux-plafonds REI en fibre minérale

## DIMENSIONS

600x600x150 mm pour les tuyaux d'un diamètre de 160 à 315 mm avec raccord supérieur  
 600x600x400 mm pour les tuyaux d'un diamètre de 160 à 315 mm avec raccord latéral  
 Autres dimensions disponibles sur demande

## EMBALLAGE ET STOCKAGE

Visible sur les palettes ou dans des boîtes en carton  
 Illimité dans des conditions normales de stockage

## MODE D'APPLICATION

1. placer la couverture AF COVER AIR sur le diffuseur ;
2. faire une incision en croix avec un cutter au niveau de l'embouchure supérieure du diffuseur ;
3. insérer le col de l'embouchure du diffuseur à travers l'entaille pratiquée dans la protection ;
4. couper les parties triangulaires d'AF COVER AIR en excédent ;
5. insérer le conduit sur le col du diffuseur ;
6. appliquer le collier **AF COLLAR** autour du conduit et le positionner en prenant soin de le maintenir au-dessus du bord métallique du col du diffuseur avec les languettes appropriées tournées vers le bas ;
7. fixer le collier et le conduit à l'aide d'un collier de serrage métallique.

## ÉLÉMENT DE SPÉCIFICATIONS

Fourniture et pose de protections coupe-feu flexibles AF COVER AIR, constituées d'un tissu en fibre de verre aluminisé traité avec un revêtement intumescent et d'un collier spécifique à appliquer sur le tuyau d'adduction de l'air, pour la requalification REI 120 des faux plafonds coupe-feu contenant des diffuseurs d'air encastrés.

## CERTIFICATIONS

Classe REI 120 (UNI EN 1365-2) *plancher en brique-béton protégé par un faux plafond en fibre*

